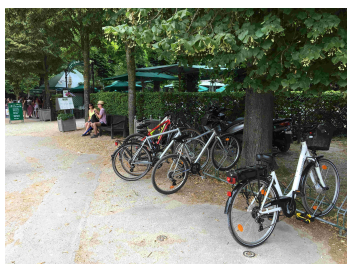


GIP78 - Marche interreligieuse et amicale du 20 juin 2021 *Précisions sur le parking et le lieu de pique-nique / cercle de lecture.*

Comme convenu le rendez-vous est devant le restaurant La Flottille à 10h30.

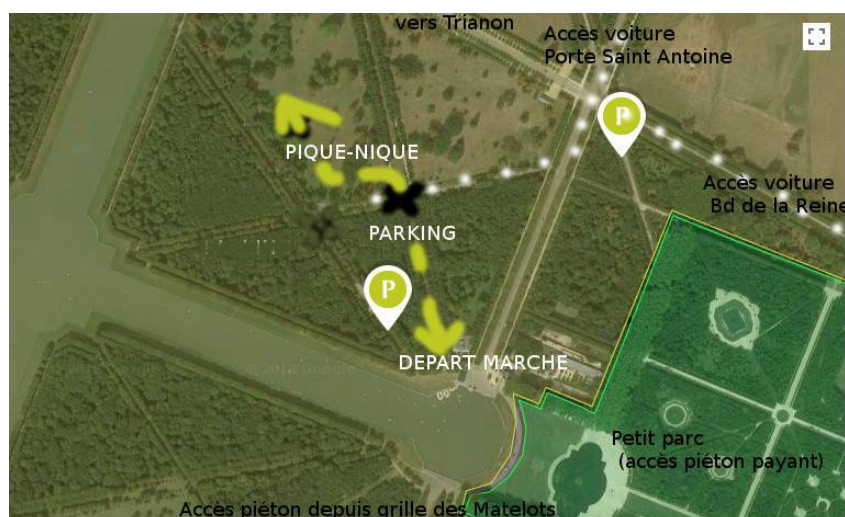


On peut y attacher son vélo



Pour ceux qui gareront leur voiture dans le parc du château, le parking est possible juste à côté du point de départ (restaurant La Flottille), mais l'idéal est de placer la voiture à proximité de l'entrée de la prairie du Grand Trianon (croix sur le plan et photo ci-dessous).

C'est sur la route un peu avant d'arriver à la Flottille. Il y a davantage de place, c'est plus près du lieu de pique-nique (cf. chemin en pointillés sur le plan) et on repasse à proximité en démarrant la marche



(ce qui permet de déposer les sacs de pique-nique dans les coffres des voitures présentes). Enfin un chemin permet de rejoindre directement la Flottille (cf. autres pointillés sur le plan).



On peut noter que les dernières places de parking juste avant d'arriver à La Flottille et donc au canal (soit près du point de départ de la marche) sont réservées aux handicapés, mais il



reste préférable de se garer avant, comme indiqué ci-dessus.



Le lieu de pique-nique est accessible depuis l'entrée de la prairie du Grand Trianon (cf. photo en première page). Nous chercherons à nous installer à un endroit tranquille près de la palissade sur le côté sud de la prairie – cf. itinéraire en pointillé sur le plan et photo à gauche.

Il faudra s'asseoir par terre, dans l'herbe, à l'ombre, mais nous prévoyons aussi

- une couverture / tapis de sol de 1,70m x 1,20m) ;



- sept chaises pliantes (les chaises pliantes sont autorisées dans le parc, mais pas les tables ou les barbecues).



Les toilettes les plus proches seront à la Petite Venise (toilettes gratuites – et on passera devant en terminant le marche) ou au restaurant La Flottille. Il y a aussi des toilettes publiques devant le Trianon (un peu plus loin à pied depuis le lieu de pique-nique, mais mieux aménagées que la Petite Venise).

Pour ceux qui rejoindraient seulement pour le pique-nique, le rendez-vous serait aussi devant le restaurant La Flottille, mais entre 12h30 et 13h, pour se synchroniser avec les marcheurs en fin de marche.

Le signe de reconnaissance reste les T-shirt Versailles (portés par deux personnes) et aussi des gilets jaunes de sécurité (portés par quatre personnes au moment des phases où nous devons nous retrouver).

Pour ceux qui rejoindraient seulement pour le cercle de lecture, le rendez-vous est directement sur le lieu du pique-nique vers 14h.



En cas de difficulté **n'hésitez pas à téléphoner au 06 29 65 05 77**, et on viendra vous rechercher à un lieu convenu et facile à identifier, par exemple devant le restaurant La Flottille.